

NB

COMPANY PROFILE



Top Message

マーケットニーズに強みで対応する



日本ベアリング株式会社
代表取締役社長

福永 暢彦

President of
NIPPON BEARING CO., LTD.

Nobuhiko Fukunaga

日本ベアリングは、

- ・安定品質での製品提供力
- ・顧客ニーズに応える製品設計力
- ・豊富な製品ラインナップ

を強みとしており、変化するマーケット環境に対応するために、強みを磨き続けております。

半導体製造装置、検査装置などのマーケット拡大、自動化の一層の促進、装置小型化、環境負荷の低減などのさまざまなニーズを、当社の強みで一つ一つ丁寧に向き合い、日本ベアリングが必要欠くべからざる存在であることを体感していただけるよう行動し、「NB・インサイド」が大きな付加価値となるようにトライアル&エラーを積み重ねてまいります。

当社の強みである高いレベルの「安定品質での製品提供力」を維持しながらも、グローバルな競争に対応していくには、材料の安定した調達、生産パートナーさまとの協力体制の構築、商社・代理店、最終ユーザーさまとの計画生産や新たな製品の提供に向けた事前準備の精度の向上など、皆さまとの緊密な連携が必要となっております。

当社より皆さまに積極的に働きかけさせていただき、変化と変化のスピードが拡大するマーケットにおいて、「メイド・イン・ジャパン」「ジャパン・インサイド」の存在感を、共に維持・拡大してまいります。

Meeting Market Needs with Strengths

Nippon Bearing has strength in :

- ・ Stable product quality
- ・ Product design expertise
- ・ Extensive product lineup

To adapt to the evolving market environment, we continue to refine our strengths.

We meticulously address various needs such as market expansion in semiconductor manufacturing equipment and inspection devices, further promotion of automation, equipment downsizing, and reduction of environmental impact, leveraging our strengths. We ensure that our service allows our customers to experience Nippon Bearing as an indispensable partner, striving to uphold the "NB inside" value through trial and error.

While maintaining our strengths, to compete in the global market, we recognize the importance of close collaboration with all the stakeholders involved. This includes ensuring stable material procurement, establishing cooperative systems with production partners, improving our communication with trading companies, agent and end-users for improved production planning and new product development.

We actively engage with you and strive to maintain and expand the presence of "Made in Japan" and "Japan Inside" in a market where change and its pace are accelerating.

本社概要

商 号	日本ベアリング株式会社
設立年月	昭和34年5月（創立昭和14年4月）
所在地	〒947-8503 新潟県小千谷市千谷甲2833
代表取締役社長	福永 暢彦
主要取扱品目	直線運動案内機器（リニアシステム）
決 算	3月31日
従業員数	582名（2024年3月現在）
取引銀行	第四北越銀行、新潟県信用組合、三菱UFJ銀行
Tel / Fax	Tel：0258-82-5711 Fax：0258-81-1135

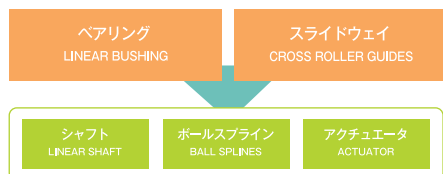
組織図は
コチラから



経営理念

Corporate Philosophy

3Key Strengths



3つの強みでマーケットニーズに対応する

当社は、ベアリング（ボールブッシュ）、スライドウェイ（クロスローラーガイド）を中心に、

- ・安定品質での製品提供力
- ・顧客ニーズに応える製品設計力
- ・豊富な製品ラインナップ

の“3つの強み”を有していると自負しております。

これまでも、半導体、医療・製薬、FA、交通インフラ等多岐にわたる業界において、顧客ニーズに応じて当社の豊富なラインナップの製品を提供してきたことで、“3つの強み”を磨いてまいりました。

これからも、“3つの強み”をさらに強化しながら、さまざまなニーズに対応してまいります。

ベアリング、スライドウェイのみならず、シャフトやボールスプライン、アクチュエータの各カテゴリにおいても、皆さまに評価される実績を積み重ねており、安定品質での製品提供力と製品設計力を有しております。加えて、複数のカテゴリを組み合わせることによる、課題解決の実績を持っております。

多岐にわたるマーケットニーズや、お客さまごとの個別ニーズに対応していくために、これまでの課題解決の実績を活用事例集としてまとめました。活用事例集と合わせて、これまで培ってきた提案力をベースとして、お客さまとともに課題解決に取り組んでまいります。

Addressing Market Needs with Three Key Strengths

Our company takes pride in possessing three key strengths centered around bearings(ball bushes)and slideways(cross roller guides):

- ・ Stable product quality
- ・ Product design expertise
- ・ Extensive product lineup

We believe these strengths enable us to effectively address market demands.

Over the years, we have honed our three key strengths by providing products from our extensive lineup to meet customer needs across various industries such as semiconductor, medical/pharmaceutical, factory automation(FA), and transportation infrastructure. Moving forward, we will continue to strengthen these three key strengths while addressing diverse needs.

In addition to bearings and slideways, we have accumulated a track record of being recognized by our customers in categories such as shafts, ball splines, and actuators, demonstrating our capability in providing products with stable quality and product design expertise. Furthermore, we have a proven track record of solving challenges by combining multiple product categories.

To address diverse market needs and individual requirements of our customers, we have compiled a collection of case studies showcasing our past experience in problem-solving. Alongside this collection, we will leverage our proposal capabilities and work collaboratively with our customers to tackle challenges.

国内生産販売ネットワーク Domestic production and sales network



詳しくは
コチラから



製品カテゴリ

Product Category

豊富な製品カテゴリで、お客さまとともに課題解決に取り組めます

We work together for solution with various categories of products

■スライドウェイ | SLIDE WAY

■ゴニオウェイ | GONIO WAY



精密ローラーを使用した非循環式の転がり直線運動軸受です。高精度かつ低摩擦のため、精度を必要とされる装置で特に用いられます。

SLIDE WAY is non-recirculating linear motion rolling bearing using precision rollers. Due to its high accuracy and low friction, it is especially used in equipments that require precision.

■ボールスプライン | BALL SPLINE

■ロータリーボールスプライン | ROTARY BALL SPLINE



軌道溝を持った丸軸による転がり直線運動軸受です。トルク負荷を受けることが可能なため、トルク伝達が必要な用途でも用いられます。

BALL SPLINE is linear motion rolling bearing with a round shaft having raceway grooves. It can be used in applications where torque transmission is required.

■スライドブッシュ | SLIDE BUSH



丸軸による転がり直線運動軸受です。シンプルな構造で、産業用機械等に多岐にわたって使用されます。

SLIDE BUSH is linear motion rolling bearing used with a round shaft. It has a simple structure, and is used in a wide variety of industrial machineries.

■トップボール | TOP BALL



軌道溝を持ったプレートで負荷を受ける、丸軸による転がり直線運動軸受です。スライドブッシュよりも負荷容量が大きく、自動調心性もあります。

TOP BALL is linear motion rolling bearing with a round shaft, which is loaded by a plate with an raceway groove. It has greater load capacity compared to SLIDE BUSH, and has self-aligning feature.

■ストロークブッシュ | STROKE BUSH

■スライドロータリーブッシュ | SLIDE ROTARY BUSH



回転運動と直線運動を同時に案内することができる製品です。ロータリーボールスプラインと同様の機能が実現可能です。

SLIDE ROTARY BUSH is the product provides rotary and linear motion simultaneously. It can achieve the same function as ROTARY BALL SPLINE.

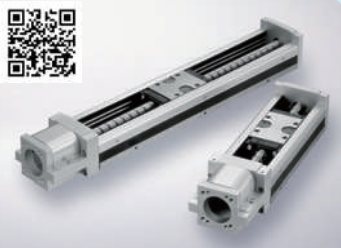
■シャフト | SHAFT



スライドブッシュと組み合わせて使うシャフトに留まらず、さまざまな用途のシャフトの豊富な製作実績を持っています。

Not just for using with our SLIDE BUSH, but we also have produced shafts for variety of applications with our extensive experience.

■アクチュエータ | ACTUATOR



リニアガイドとボールねじを一体化した製品です。鋼製のレールを採用し、高い剛性を持ちます。

ACTUATOR is the product integrated a linear guide and ballscrew. It contains steel rails and has high rigidity.

■ポジショニングテーブル | POSITIONING TABLE



転がり直線軸受を用いた精密位置決めテーブルです。標準仕様の他に、特殊仕様にも対応いたします。

POSITIONING TABLE is a precision table for high accuracy positioning using linear motion rolling bearing. Customized specification is also available other than our standard specification.

製品活用事例

Product Application Examples

多種多様な業界のニーズに対する、豊富な課題解決実績
We have abundant issue-solving record for the various needs of industries

その他の事例は
コチラから



■ マイクロスコープ | Digital Microscope

NV・HV・SV

NV, HVは従来品と比較してローラーピッチが小さく、ローラー接触長が大きい
ため高剛性が得られ、ブレを低減させることが可能です。

Compared to conventional products, NV and HV have a smaller roller pitch and wider roller contact length, resulting in higher rigidity and reduced shifting.

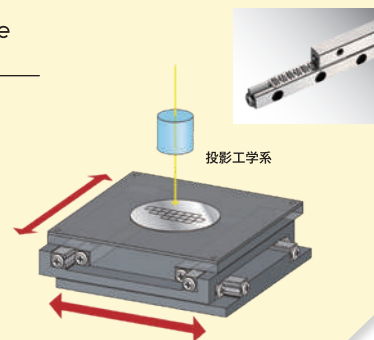


■ 露光装置 | Stepper Device

NV・HV・SV

高い剛性により、振動を軽減する。
高精度化に貢献します。

High rigidity reduces vibrations caused by repeated high acceleration and deceleration, which contributes to higher precision.

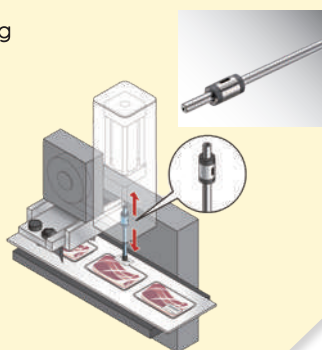


■ ラベラー | Automated Labeling

SSP-AM

スムーズな直線運動で高速化対応に加え、高精度トルク伝達により、正確な回転位置決めが可能です。

Precise rotational positioning is possible under high torque transmission while maintain smooth linear motion.

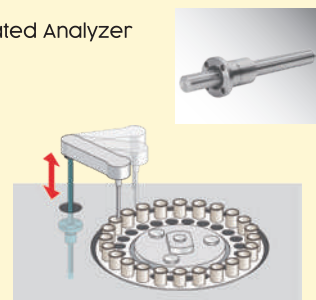


■ 自動分析装置 | Clinical Automated Analyzer

SSP

ゴシックアーチ形状の軌道溝により、高精度のトルク伝達が可能。回転方向の位置決め精度に貢献します。

Gothic arch-shaped raceway enables precise torque transmission which contributes to positioning accuracy in the rotational direction.

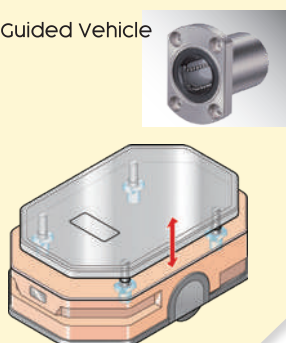


■ AGV (無人搬送車) | Automated Guided Vehicle

SM・GM

搬送車の昇降機構に使用。コストを抑えた昇降部の設計が可能。豊富なバリエーションにより装置に合わせて最適な選定が可能です。

Used in the lifting mechanism of transport vehicles. It is possible to design a lifting section with lower cost. A wide range of variations allows you to select the best one for your equipment.

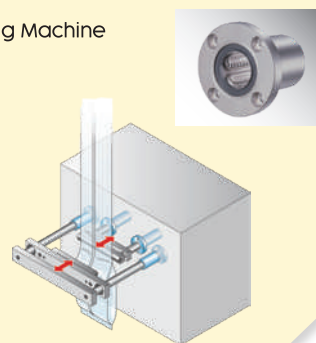


■ 縦型包装機 | Vertical Packaging Machine

SM・GM

豊富なバリエーションから装置の大きさに合わせた選定が可能。耐食仕様もあり、食品分野においても有用です。

You can choose from a wide variety of options to match the size of your equipment. Corrosion-resistant specifications are also available, making it useful in the field of food processing.

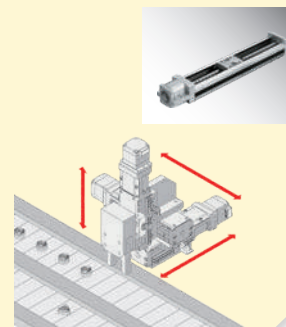


■ 直交ロボット | Cartesian Robot

BC

ロボット作業の簡素化に貢献。高剛性により、オーバーハングでも正確な位置決めが可能。また、多関節ロボットよりも安価、制御が楽、スペース削減などのメリットがあります。

Contributes to simplifying robot work. High rigidity allows accurate positioning even in overhangs. They also have the advantage of price, easier to control, and take up less space than robotic arms.

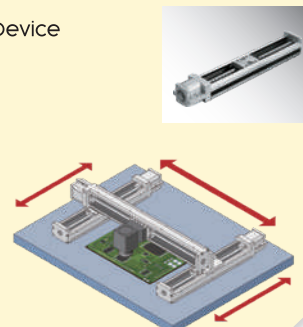


■ 基板検査装置 | PCB Inspection Device

BC

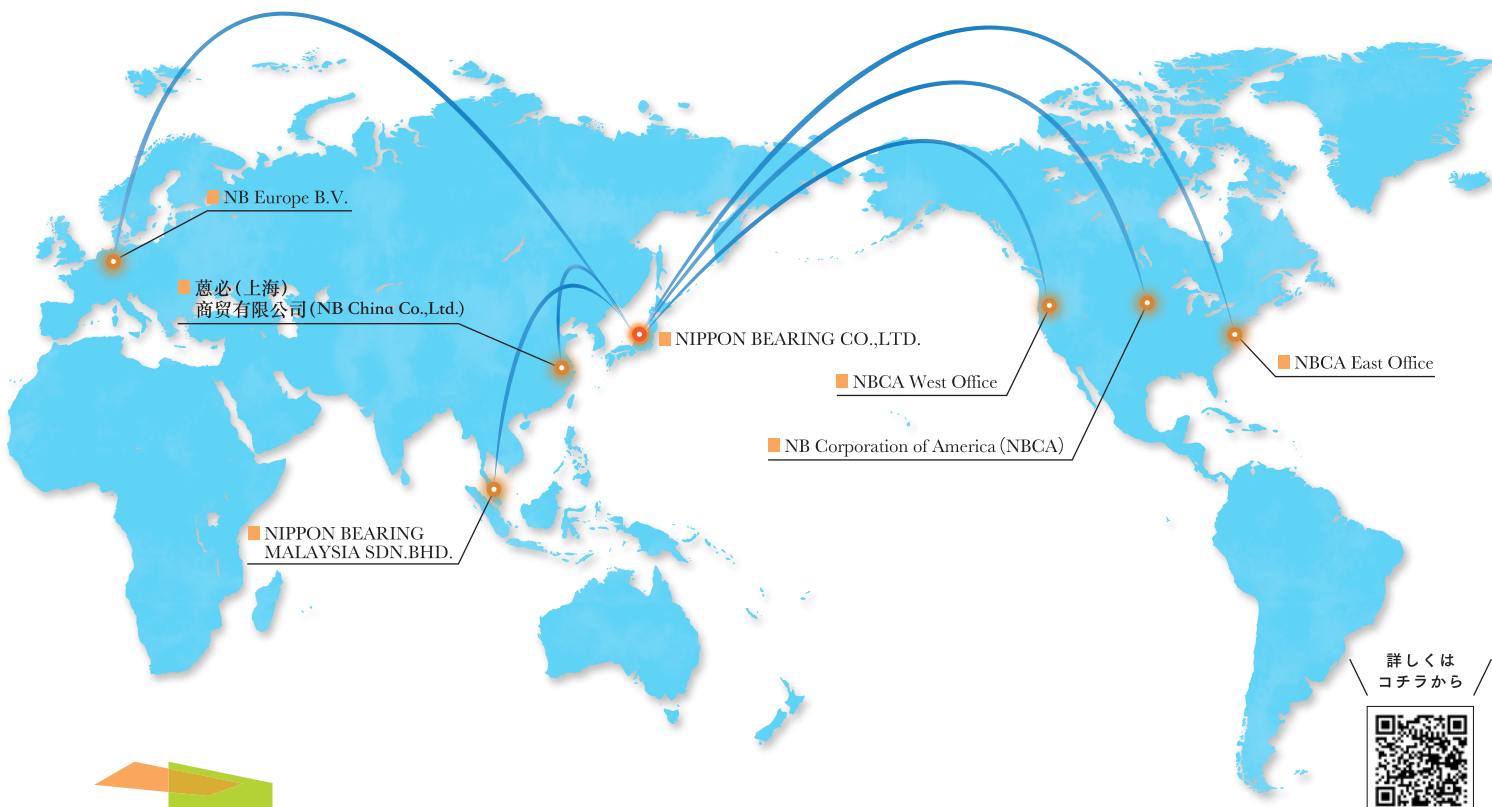
高精度な位置決めにより、微細な検査にも対応可能。単軸アクチュエータの組み合わせにより、設計工数・組立工数の削減が可能です。

Highly accurate positioning make micro inspection possible. By combining single-axis actuators, design and assembly time can be reduced.



■ 海外販売ネットワーク

Overseas sales network



詳しくは
コチラから



日本ベアリング株式会社

- [東京支店] 〒111-0041 東京都台東区元浅草3-7-1
Tel.03-5246-3511 Fax.03-5246-3521
E-mail:tok@nipponbearing.com
- [新潟支店] 〒947-8503 新潟県小千谷市千谷甲2833
Tel.0258-82-0011 Fax.0258-81-1135
E-mail:hon@nipponbearing.com
- [高崎支店] 〒370-0018 群馬県高崎市新保町7
Tel.027-353-6911 Fax.027-353-6915
E-mail:tak@nipponbearing.com
- [厚木支店] 〒243-0032 神奈川県厚木市恩名1-5-7
Tel.046-200-7252 Fax.046-200-7254
E-mail:atu@nipponbearing.com
- [名古屋支店] 〒465-0061 愛知県名古屋市中区高針4-903
Tel.052-705-6411 Fax.052-705-6415
E-mail:nag@nipponbearing.com
- [京滋支店] 〒520-3031 滋賀県栗東市縄2-4-5
Tel.077-552-9311 Fax.077-552-7715
E-mail:kei@nipponbearing.com
- [大阪支店] 〒540-0011 大阪府大阪市中央区農人橋2-1-30
Tel.06-6947-1577 Fax.06-6947-5577
E-mail:osa@nipponbearing.com
- [仙台サテライト] Tel.0258-82-0011 Fax.0258-81-1135
E-mail:hon@nipponbearing.com
- [広島サテライト] Tel.0120-645-511 Fax.06-6947-5577
E-mail:hir@nipponbearing.com
- [福岡サテライト] Tel.0120-645-511 Fax.06-6947-5577
E-mail:fuk@nipponbearing.com
- [海外営業] Tel.03-5615-2812 Fax.03-5615-2813
E-mail:tex@nipponbearing.com
- [本社工場] 〒947-8503 新潟県小千谷市千谷甲2833
Tel.0258-82-5711(代表) Fax.0258-81-1135
- [プレファクト欄] 〒999-3727 山形県東根市野川2552
Tel.0237-41-4730 Fax.0237-41-4733

NIPPON BEARING CO.,LTD.

2833 Chiya,Ojiya-city,Niigata-pref.,947-8503 JAPAN
Phone:+81(0)258-82-5711 Fax:+81(0)258-81-1135
Overseas direct call:+81(0)3-5615-2812
Overseas direct fax:+81(0)3-5615-2813
E-mail:tex@nipponbearing.com

NB CORPORATION OF AMERICA
930 Muirfield Dr. Hanover Park, IL 60133,U.S.A.
Phone:(630) 295-8880 Fax:(630) 295-8881
Toll Free:(800) 521-2045

NBCA West Office
2107 N. First St. San Jose, CA 95131,U.S.A.
Phone:(408) 441-0799 Fax:(408) 441-0988
Toll Free:1-888-562-4175

NBCA East Office
500 N.Franklin Turnpike, Suite 103, Ramsey,NJ 07446,U.S.A.
Phone:(201) 236-3886 Fax:(201) 236-5112
Toll Free:(800) 981-8190
<https://www.nbcorporation.com/>
E-mail:info@nbcorporation.com

NB EUROPE B.V.
Boekweitstraat 21, 2153 GK Nieuw-Vennep, The Netherlands
Phone:+31(0)252-463-200 Fax:+31(0)252-463-209
<http://www.nbeurope.com/>
E-mail:info@nbeurope.com

意必(上海)商贸有限公司

NB CHINA CO.,LTD.
中国上海市闵行区万源路2161弄150号上海冉东商务中心2号楼108室201103
Room 108, Building 2, Randong Commercial Center No. 150, Lane 2161
Wanyuan Road, Minhang District, Shanghai 201103, P.R. China
Phone:021-52286811
E-mail:info@nb-china.com.cn

NIPPON BEARING MALAYSIA SDN. BHD.

1-01-01A, Menara IJM Land, No.1, Lebuhr Truku Kudin 3,
11700, Gelugor, Penang, Malaysia
Phone:+60-4-656-2191
E-mail:info@nipponbearing.com.my

<https://www.nipponbearing.com/>

